

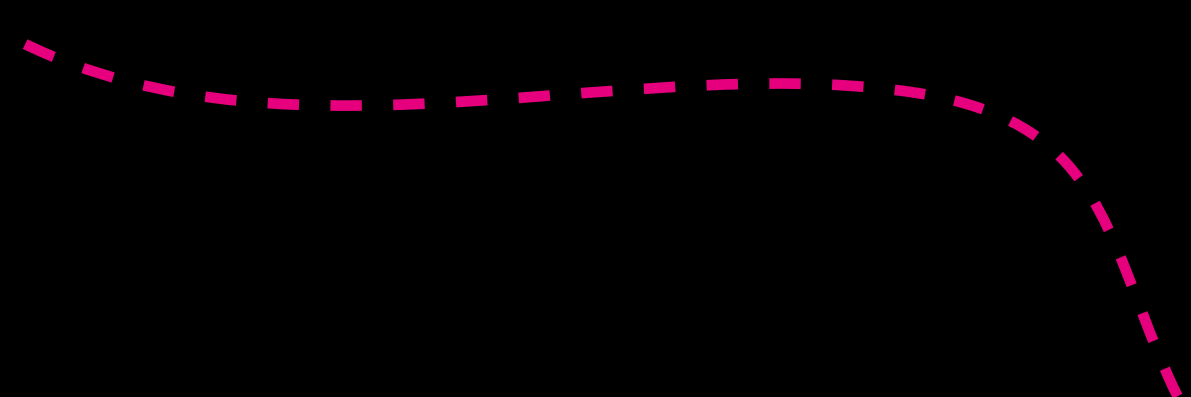


GLOVE MUSEUM

Docente: **Prof. Enzo Scarpa**

Realizzato da: **Beatriz Rocha**

Anno scolastico 2021/2022 - Venezia



2020 - 2022



Manuale di immagine coordinata

Docente: **Enzo Scarpa**

Studente: **Beatriz Rocha**

SOMMARIO

INTRODUZIONE	11
RICERCA STORICA E ICONOGRAFICA	12
DEFINIZIONE DI MANUALE DI IMMAGINE COORDINATA	13
PERCHÉ IL MANUALE	
LOGO	
schizzi	16
costruzione	
area di rispetto	17
family feeling	18
logo bianco e nero	19
logo colorato	20
rapporto dimensione e leggibilità	25
	24
CARATTERE ISTITUZIONALE	
caratteristiche e aspetti storici	
intero alfabeto (positivo e negativo)	28
rapporto dimensione e leggibilità (positivo e negativo)	29
	30
STAMPATI ISTITUZIONALI	
carta da lettere	
busta	34
biglietto da visita	36
busta cataloghi	38
cartella per convegno	40
blocco di appunti	42
	44

ARCHIGRAFIA

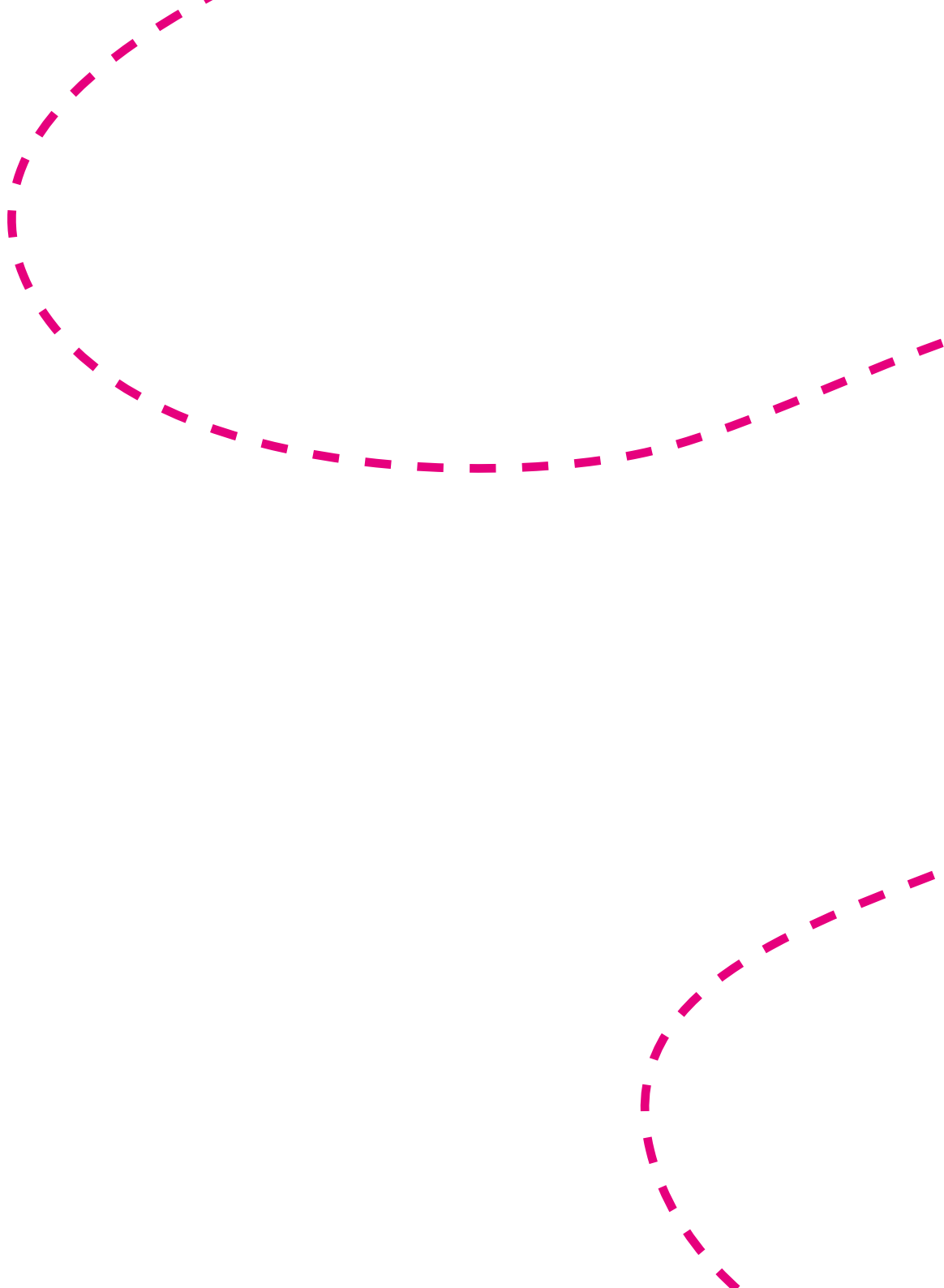
immagine museo - esterno	48
immagine museo - interno	49
totem ingresso	50
totem singole sale	51

COMUNICAZIONE

biglietto d'ingresso	54
pieghevole	56
catalogo (copertina e doppia pagina)	58
manifesto 70x100	64
manifesto stradale	66

MERCHANDISING	70
----------------------	-----------

INFORMAZIONI GENERALI	76
------------------------------	-----------





INTRODUZIONE

GLOVE MUSEUM

Sebbene la maggior parte delle persone oggi consideri il guanto nient'altro che un capo di abbigliamento per mantenere le mani calde in inverno o protette durante il lavoro, i guanti nel corso della storia hanno svolto un ruolo molto più significativo di un semplice strato protettivo per le mani.

RICERCA STORICA E ICONOGRAFICA

Per secoli i guanti sono stati indossati da funzionari di alto rango, membri della chiesa, reali e membri delle corti reali. Al tempo del XIV secolo i guanti erano diventati un oggetto quasi indispensabile per tutti i membri della società educata e anche per la maggioranza delle classi inferiori. In molti modi i guanti venivano indossati in un modo particolare o in un momento specifico come gesto simbolico e non farlo poteva essere visto come un insulto ai propri ospiti (in particolare nell'alta società). Erano spesso usati per rappresentare e comunicare deliberatamente la fede, la lealtà, la fiducia, l'amicizia, l'amore, l'onore, l'ostilità e la sfida di una persona verso gli altri. Il guanto è un accessorio che ha una lunga storia derivata dalle sue funzioni, ossia proteggere le mani dal freddo e dallo sporco; per questo è comparso da subito nella storia del costume. Infatti già gli antichi egizi usavano i guanti, così come si è potuto scoprire dai reperti archeologici trovati nelle tombe: per gli uomini erano un segno di prestigio, mentre le donne li usavano per proteggere la pelle delle mani,

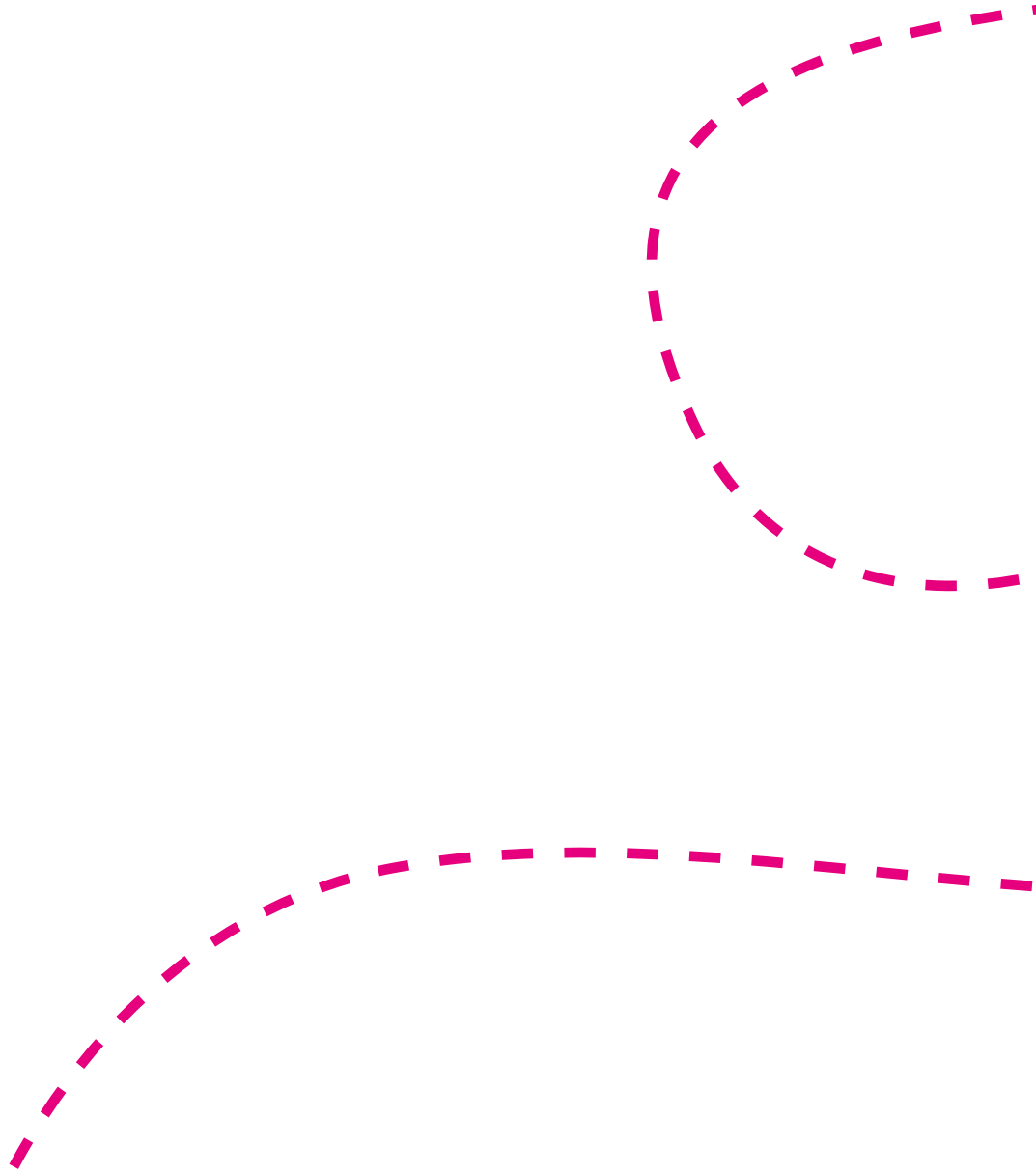
dopo essersi cosparse di unguenti profumati ed emollienti. Inizialmente la loro forma era diversa da quella che conosciamo oggi. Infatti si trattava di semplici sacchetti, simili alle nostre tasche, che si legavano ai polsi. Solo successivamente si aggiunse lo spazio per il pollice, così da consentire la presa. La comparsa delle altre 4 dita è successiva, e questa innovazione segna il momento in cui il guanto acquista anche un valore di bellezza e diventa ornamento. Gli antichi romani possedevano addirittura due termini distinti per i guanti, infatti i "digitalia" coprivano anche le dita della mano, mentre i "manicae" coprivano interamente l'arto. Buffo sembra il fatto che proprio i barbari diffusero in Europa questo capo d'abbigliamento, che cominciò ad avere ampia diffusione dal VI secolo. Altra popolazione che usò i guanti fu quella dei Longobardi, che addirittura li usavano durante il rito nuziale in cui lo sposo donava alla sposa un suo guanto da guerriero e la spada.

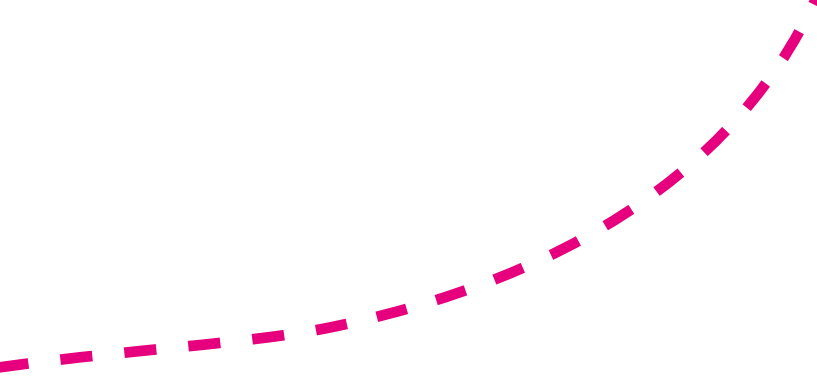
DEFINIZIONE DI MANUALE DI IMMAGINE COORDINATA

Questa pubblicazione definisce le caratteristiche e le regole d'uso del marchio e dell'immagine coordinata; nelle diverse sezioni sono presentate, in modo chiaro e sintetico, le corrette modalità d'applicazione del marchio, dei formati, dei caratteri tipografici istituzionali e dei codici colore nei diversi ambiti d'utilizzo. Il manuale è rivolto a tutti coloro che, all'interno o all'esterno dell'azienda, gestiscono o collaborano nella realizzazione dei prodotti istituzionali e di comunicazione: direzione marketing, ufficio relazioni esterne, società di comunicazione, studi grafici, agenzie di pubblicità e ufficio acquisti.

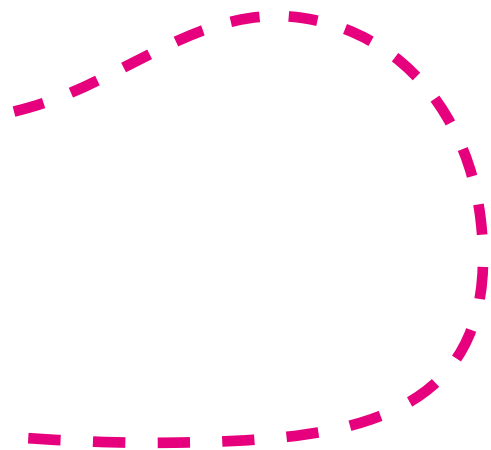
PERCHÈ IL MANUALE DI IMMAGINE COORDINATA?

Il suo scopo è quello di fornire, in modo chiaro e sintetico, risposte e soluzioni ai problemi inerenti la corretta applicazione del progetto, al fine di ottenere un'immagine sia all'interno che all'esterno, quanto più possibile coordinata e coerente.



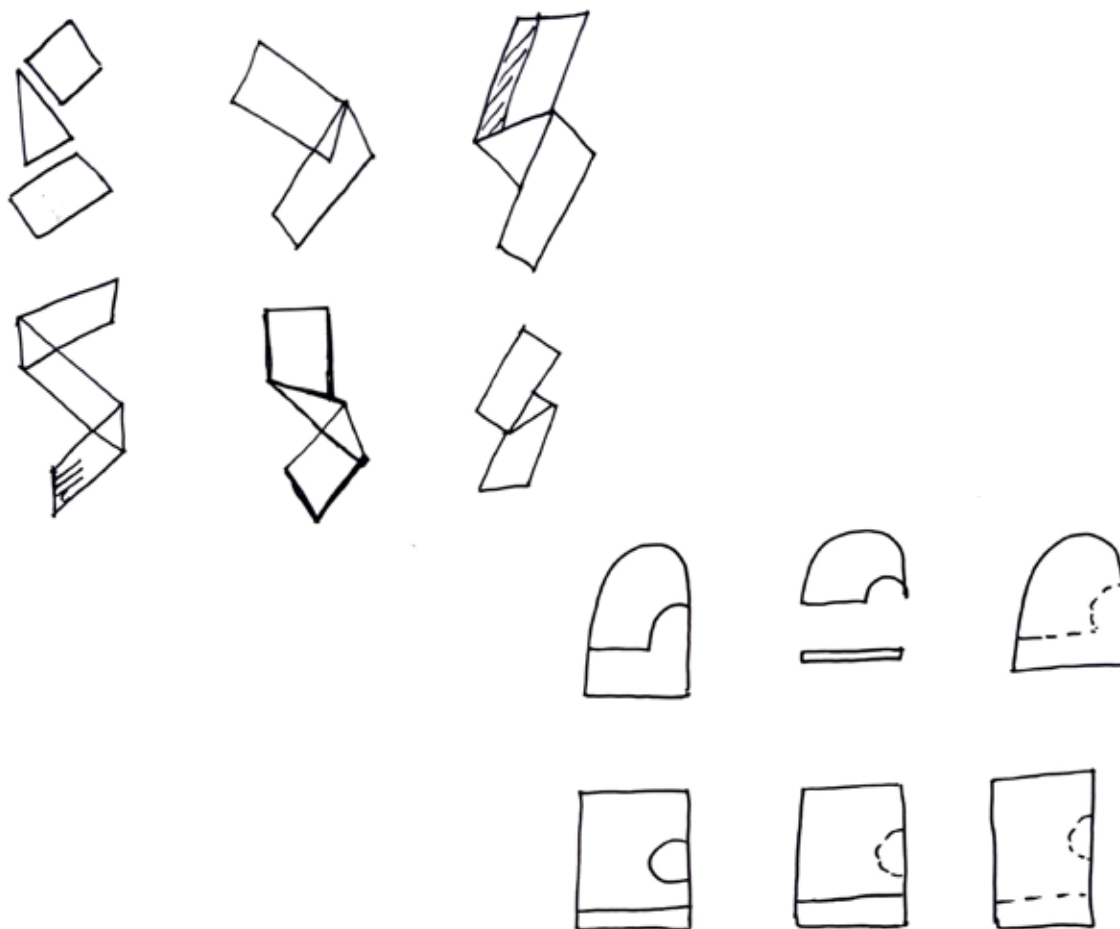


LOGO



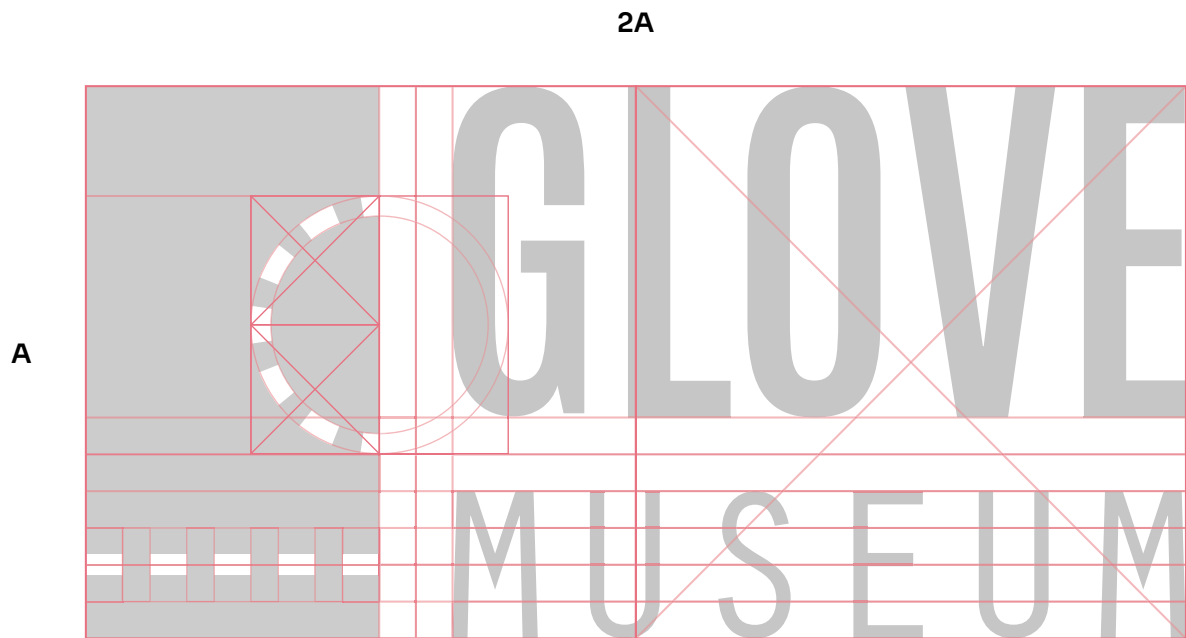
STUDIO DEL LOGO

Per la realizzazione del logo sono state riportate su carta le varie idee sotto forma di schizzi, arrivando un po' alla volta al risultato finale da elaborare.



COSTRUZIONE DEL LOGO

Una volta selezionato il logo su cui lavorare, è stato costruito all'interno di un rettangolo dove la larghezza equivale al doppio dell'altezza



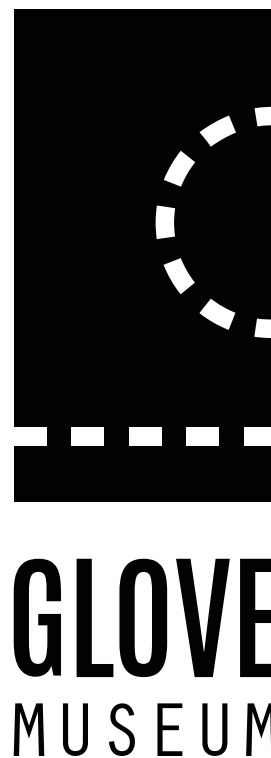
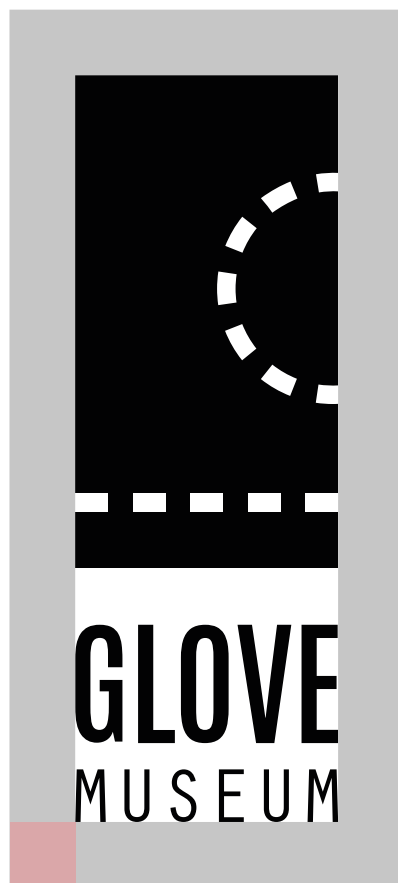
AREA DI RISPETTO

L'area di rispetto prevista corrisponde a 1/19 rispetto al modulo di base utilizzato nella costruzione del logo del museo. Per garantire al logo il giusto respiro con gli altri elementi, quest'area non può essere occupata o invasa con testi o altri elementi grafici.



FAMILY FEELING

Per i casi in cui si necessita un orientamento del logo diverso da quello standard è previsto un allineamento verticale.

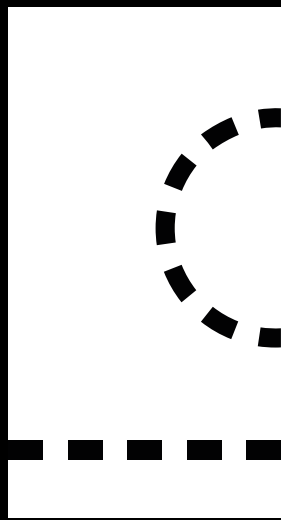


LOGO POSITIVO

Per la riproduzione in positivo il marchio sarà nero al 100%; Su fondi neri o in percentuale di nero superiore al 50% si userà il marchio di colore bianco.



LOGO NEGATIVO



GLOVE
MUSEUM

**COLORI ISTITUZIONALI
POSITIVO**



#E6007E
CMYK: 0, 100, 0, 0
Process Magenta C



GLOVE
MUSEUM

COLORI ISTITUZIONALI
NEGATIVO



GLOVE
MUSEUM

LOGO IN BIANCO E NERO

rapporto dimensione e leggibilità (positivo e negativo)

La riduzione massima del marchio nella versione in positivo è di 20mm di larghezza. Una versione più piccola ne comprometterebbe la leggibilità. La riduzione massima del marchio nella versione in negativo è di 25 cm di larghezza.

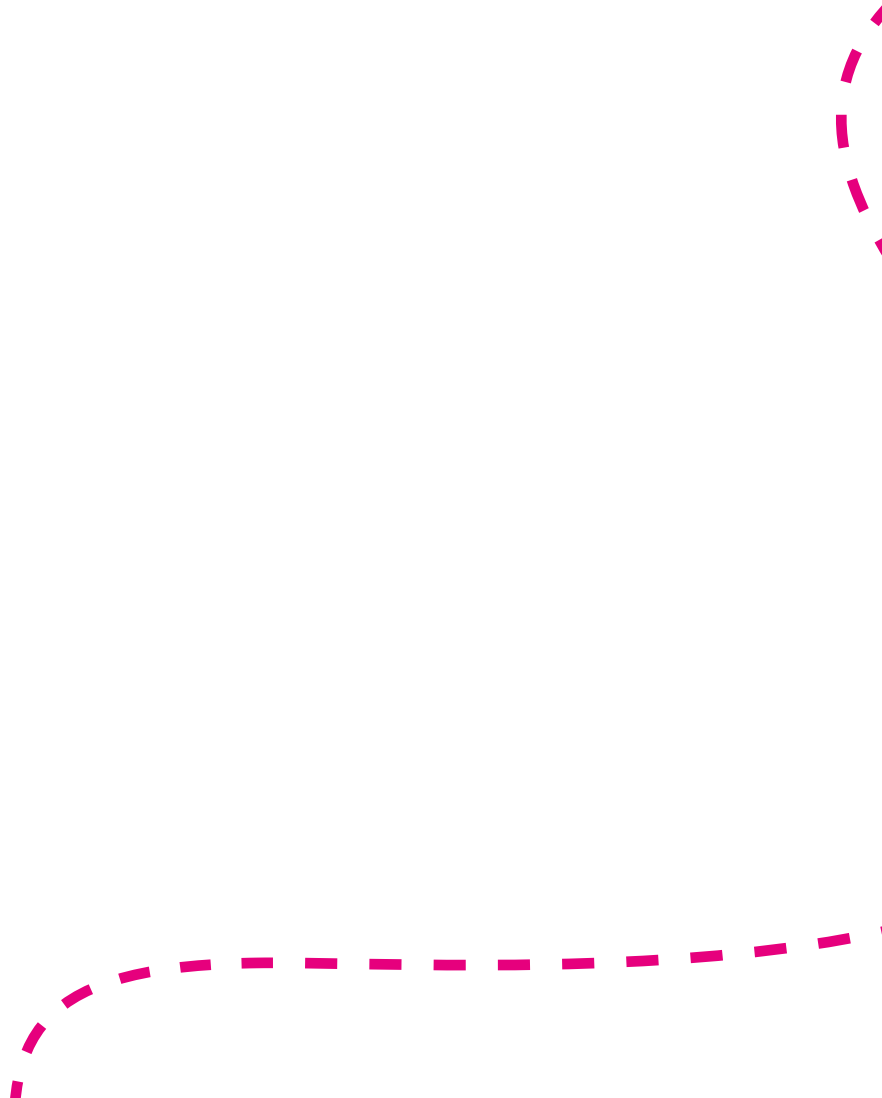


LOGO COLORI ISTITUZIONALI

rapporto dimensione e leggibilità (positivo e negativo)

La riduzione massima del marchio nella versione in positivo è di 20mm di larghezza. La riduzione massima del marchio nella versione in negativo è di 25 cm di larghezza.







CARATTERE ISTITUZIONALE

ANTONIO

CARATTERISTICHE E ASPETTI STORICI

Antonio è una versione “raffinata” dell’Anton Font.

Anton è un font web a peso singolo, progettato specificamente per display più grandi, titolo e uso di “banner”.

Antonio estende il design Anton per includere più pesi e introduce perfezionamenti al design che lo rendono adatto anche per l’uso in intestazioni, menu e “pulsanti” più piccoli.

A proposito di Anton

Anton è una rielaborazione di un tradizionale carattere pubblicitario sans serif. I moduli delle lettere sono stati digitalizzati e quindi rimodellati per essere utilizzati anche come font web.

INTERO ALFABETO

Il carattere “Antonio” espanso per intero con tutte le lettere, numeri e punteggiature.

ANTONIO - thin
ABCDEFGHIJKLMNOPQRSTUVWXYZ
abcdefghijklmnopqrstuvwxyz
1234567890 !@£\$%&*()+-“”‘’?/

ANTONIO - light
ABCDEFGHIJKLMNOPQRSTUVWXYZ
abcdefghijklmnopqrstuvwxyz
1234567890 !@£\$%&*()+-“”‘’?/

ANTONIO - regular
ABCDEFGHIJKLMNOPQRSTUVWXYZ
abcdefghijklmnopqrstuvwxyz
1234567890 !@£\$%&*()+-“”‘’?/

ANTONIO - semibold
ABCDEFGHIJKLMNOPQRSTUVWXYZ
abcdefghijklmnopqrstuvwxyz
1234567890 !@£\$%&*()+-“”‘’?/

ANTONIO - bold
ABCDEFGHIJKLMNOPQRSTUVWXYZ
abcdefghijklmnopqrstuvwxyz
1234567890 !@£\$%&*()+-“”‘’?/

CARATTERE ISTITUZIONALE

rapporto dimensione e leggibilità (positivo e negativo)

20 pt
ABCDEF GHIJKLMNOPQRSTUVWXYZ
abcdefghijklmnopqrstuvwxy z
1234567890 !@£\$%&*()+- —“”‘’?/

15pt
ABCDEF GHIJKLMNOPQRSTUVWXYZ
abcdefghijklmnopqrstuvwxy z
1234567890 !@£\$%&*()+- —“”‘’?/

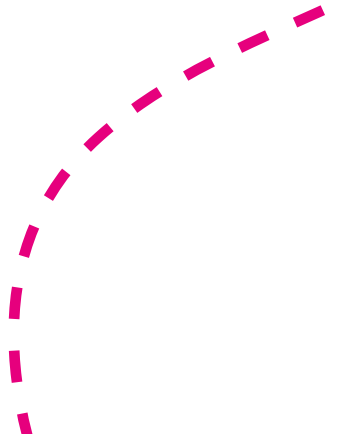
10pt
ABCDEF GHIJKLMNOPQRSTUVWXYZ
abcdefghijklmnopqrstuvwxy z
1234567890 !@£\$%&*()+- —“”‘’?/

**CARATTERE ISTITUZIONALE
NEGATIVO**

20 pt
ABCDEFGHIJKLMNOPQRSTUVWXYZ
abcdefghijklmnopqrstuvwxyz
1234567890 !@£\$%&*()+-—“”‘’?/

15pt
ABCDEFGHIJKLMNOPQRSTUVWXYZ
abcdefghijklmnopqrstuvwxyz
1234567890 !@£\$%&*()+-—“”‘’?/

10pt
ABCDEFGHIJKLMNOPQRSTUVWXYZ
abcdefghijklmnopqrstuvwxyz
1234567890 !@£\$%&*()+-—“”‘’?/

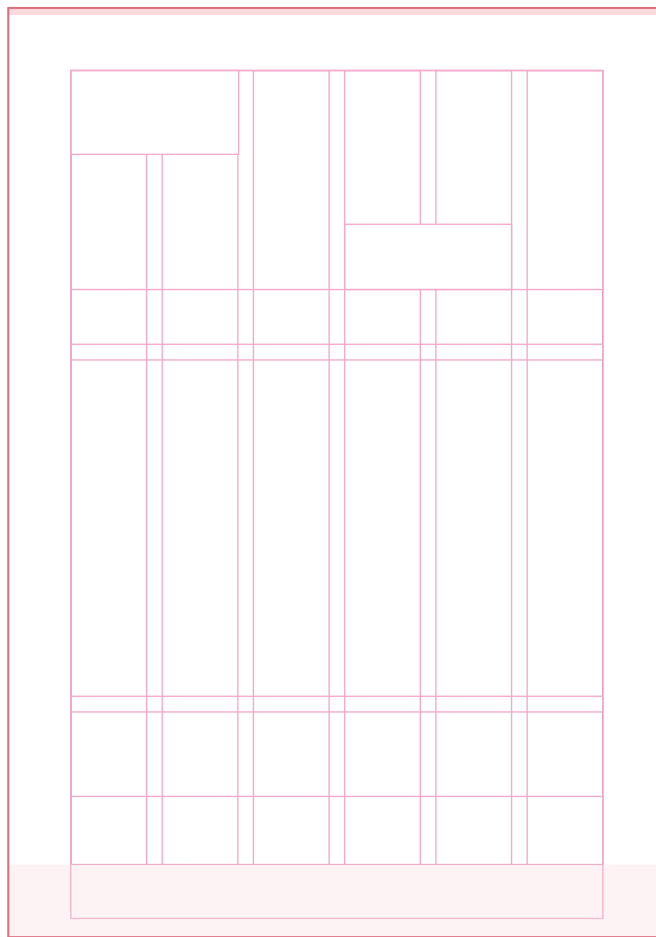




STAMPATI ISTITUZIONALI

CARTA DA LETTERE

La carta da lettere del museo è realizzata in formato 210x297mm. Il logo è collocato nella parte superiore sinistra del foglio, mentre i dati e la ragione sociale si trovano nella parte inferiore del foglio accompagnati da una fascia magenta. Di seguito la griglia di costruzione della carta da lettere e il definitivo





Spett.
Scuola Internazionale di Grafica
Calle Seconda del Cristo,
1798, 30121 Venezia

Lorem ipsum dolor sit amet, consectetur adipiscing elit, sed diam nonummy nibh euismod tincidunt ut laoreet dolore magna aliquam erat volutpat. Ut wisi enim ad minim veniam, quis nostrud exerci tation ullamcorper suscipit lobortis nisl ut aliquip ex ea commodo consequat. Duis autem vel eum iriure dolor in hendrerit in vulputate velit esse molestie consequat, vel illum dolore eu feugiat nulla facilisis at vero eros et accumsan et iusto odio dignissim qui blandit praesent luptatum zzril delenit augue duis dolore te feugait nulla facilisi. Lorem ipsum dolor sit amet, consectetur adipiscing elit, sed diam nonummy nibh euismod tincidunt ut laoreet dolore magna aliquam erat volutpat. Ut wisi enim ad minim veniam, quis nostrud exerci tation ullamcorper suscipit lobortis nisl ut aliquip ex ea commodo consequat. Lorem ipsum dolor sit amet, consectetur adipiscing elit, sed diam nonummy nibh euismod tincidunt ut laoreet dolore magna aliquam erat volutpat. Ut wisi enim ad minim veniam, quis nostrud exerci tation ullamcorper suscipit lobortis nisl ut aliquip ex ea commodo consequat. Landit praesent luptatum zzril delenit augue duis dolore te feugait nulla facilisi. nostrud exerci tation ullamcorper suscipit lobortis nisl ut aliquip ex ea commodo consequat. Lorem ipsum dolor sit amet, consectetur adipiscing elit, sed diam nonummy nibh euismod tincidunt ut laoreet dolore magna aliquam erat volutpat. Ut wisi enim ad minim veniam, quis nostrud exerci tation ullamcorper suscipit lobortis nisl ut aliquip ex ea commodo consequat. Duis autem vel eum iriure dolor in hendrerit in vulputate velit esse molestie consequat, vel illum d tincidunt ut laoreet dolore magna aliquam erat volutpat. Ut wisi enim ad minim veniam, quis nostrud exerci tation ullamcorper suscipit lobortis nisl ut aliquip ex ea commodo consequat. Duis autem vel eum iriure dolor in hendrerit in vulputate velit esse molestie consequat, vel illum

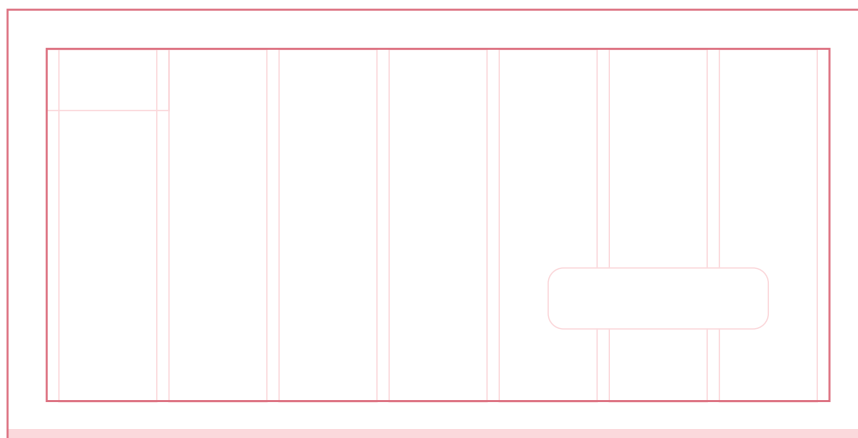
Maria Rosa

Glove Museum

Via Glovensis, 24 Tel: +39 1234567890 info@glovemuseum.it
31100 Treviso Fax: +39 2345678901 glovemuseum.it

BUSTA

La busta da lettere misura 220x110mm e reca il logo nella parte superiore sinistra con i dati e la ragione sociale sul retro. La busta può essere realizzata con o senza finestra.





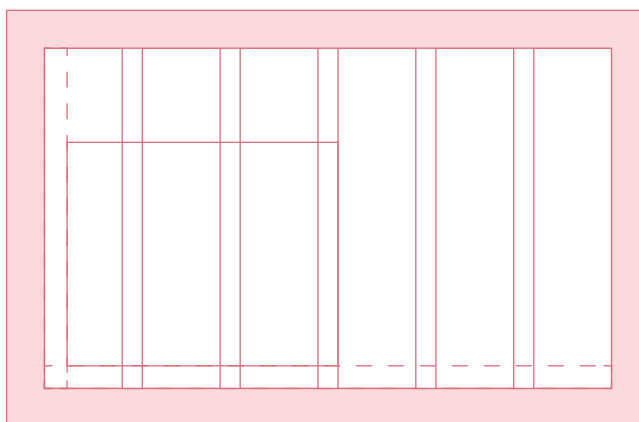
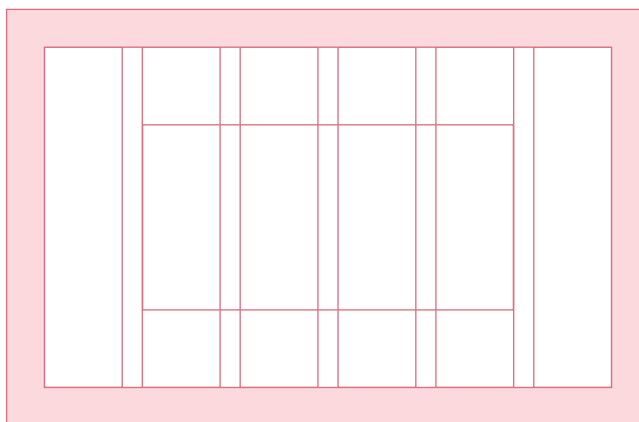
Via Glovenus, 24
31100 Treviso

Tel: +39 1234567890
Fax: +39 2345678901

info@glovemuseum.it
glovemuseum.it

BIGLIETTO DA VISITA

Il biglietto da visita del museo misura 85x55mm.
Sul fronte è presente il logo, mentre nel retro sono riportate
le informazioni del museo con tutti i dati necessari.
Di seguito la griglia di costruzione del biglietto e il definitivo
fronte e retro.





Glove Museum

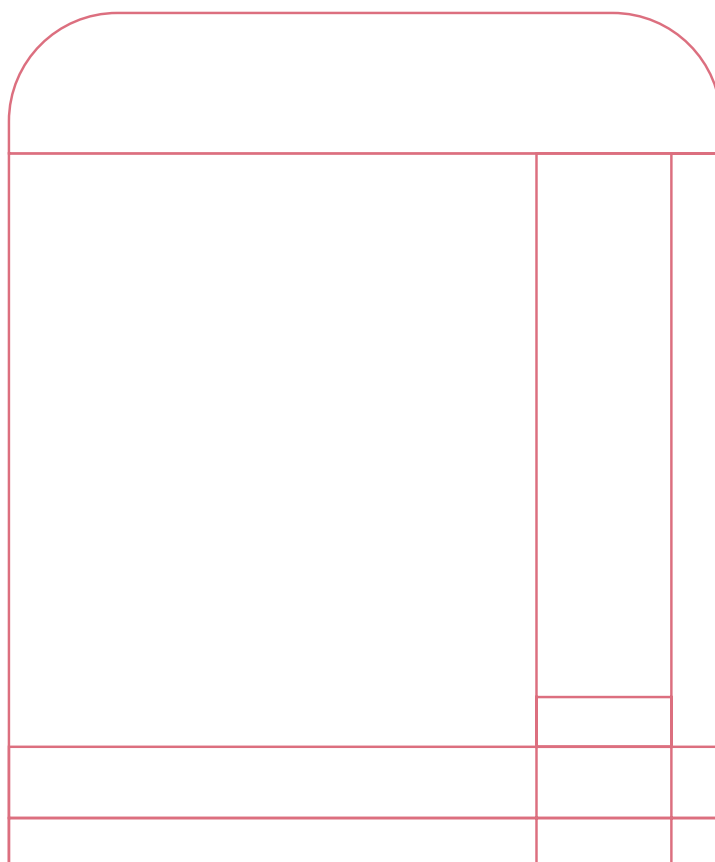
Via Glovenus, 24
31100 Treviso

Tel: +39 1234567890
Fax: +39 2345678901

info@glovemuseum.it
glovemuseum.it

BUSTA SPEDIZIONI CATALOGHI

Le buste a sacchetto hanno formato: 250 x 250 mm e recano il logo del museo nella parte inferiore della busta. Di seguito la griglia di costruzione della busta e il definitivo fronte e retro.



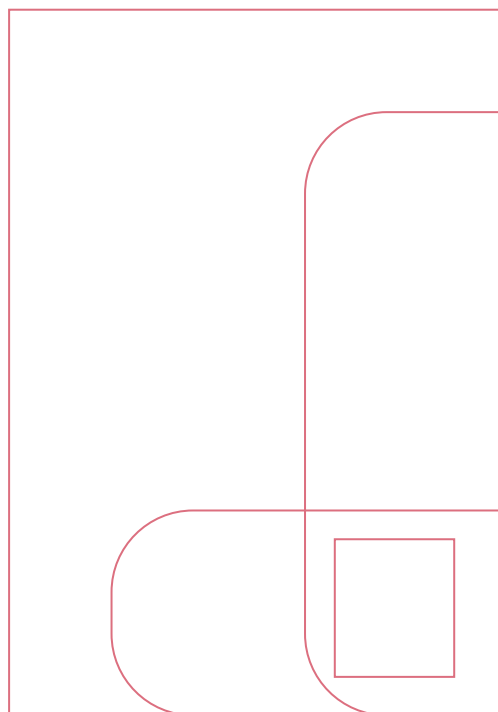
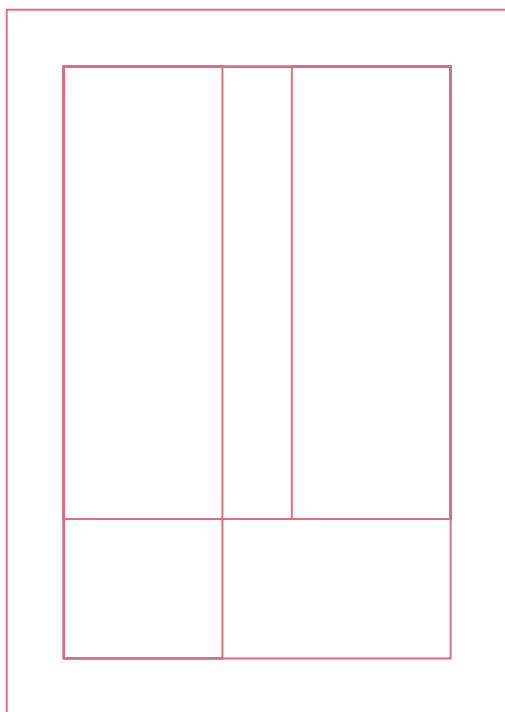


Via Glovenus, 24
31100 Treviso

Tel: +39 1234567890
Fax: +39 2345678901
info@glovemuseum.it
glovemuseum.it

CARTELLA PER CONVEGNO

È stata realizzata in modo da contenere documenti di formato A4. L'interno della cartellina può contenere anche il blocco note del museo. Di seguito la griglia di costruzione della cartella e il definitivo con la copertina e un esempio dell'interno con un documento A4.





Spelt,
Scuola
Calle Se
1798, 30

Lorem ipsum dolor sit amet, consectetur adipiscing elit, sed euismod fincidunt ut laoreet dolore magna aliquam erat volu minim veniam, quis nostrud exerci tation ullamcorper suscipit ea commodo consequat. Duis autem vel eum iure dolor in h vell esse molestie consequat, vel illum dolore eu feugiat nulla accusam et justo odio dignism qui blandit praesent luptatu dui dolore fe feugiat nulla facilis. Lorem ipsum dolor sit amet, adipiscing elit, sed diam nonummy nibh euismod fincidunt ut aliquam erat volutpat. Ut wis enim ad minim veniam, quis nos ullamcorper suscipit labortis nisi ut aliquip ex ea commodo co dolor sit amet, consectetur adipiscing elit, sed diam nonummy nibh euismo dolore magna aliquam erat volutpat. Ut wis enim ad minim v exerci tation ullamcorper suscipit labortis nisi ut aliquip ex ea c consequat jandit praesent luptatum zari delecti augue dui d facilis.nostrud exerci tation ullamcorper suscipit labortis nisi ut commodo consequat.

Lorem ipsum dolor sit amet, consectetur adipiscing elit, sed euismod fincidunt ut laoreet dolore magna aliquam erat volu minim veniam, quis nostrud exerci tation ullamcorper suscipit ea commodo consequat. Duis autem vel eum iure dolor in h vell esse molestie consequat, vel illum d fincidunt ut laoreet dolore magna aliquam erat volutpat. Ut veniam, quis nostrud exerci tation ullamcorper suscipit labortis commodo consequat. Duis autem vel eum iure dolor in harr

Glove Museum

Via Glovenus, 24
31100 Treviso

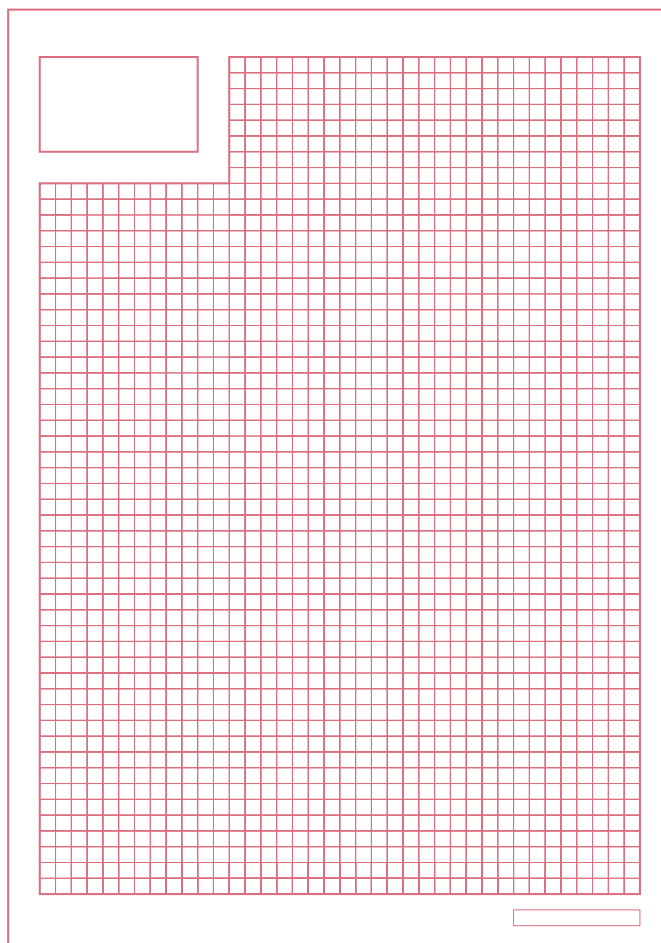
Tel: +39 1234567890
Fax: +39 2345678901

info@glovemuseum.it
glovemuseum.it

BLOCCO PER APPUNTI

Il blocco per appunti in formato A4 presenta in tutte le pagine il logo riportato in alto a sinistra con il sito web in basso a destra.

Di seguito la griglia di costruzione del blocco per appunti e il definitivo







**ARCHIGRAFIA
IL MUSEO**

IMMAGINE ESTERNA DELL' EDIFICIO



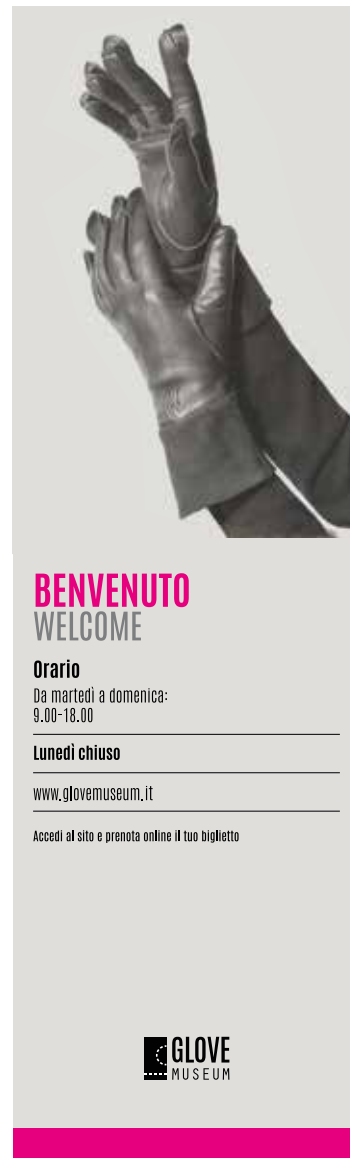
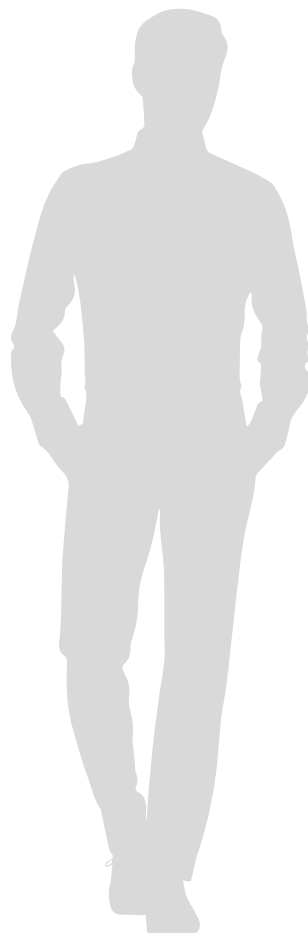
IMMAGINE INTERNA DELL'EDIFICIO



TOTEM D'INGRESSO

Il totem d'ingresso posizionato all'esterno del museo è di formato 800x2000mm. Sono disponibili tutte le indicazioni riguardanti gli orari e le informazioni sul museo.

Di seguito la griglia di costruzione del totem e la visualizzazione finale paragonata a un uomo di statura media.



TOTEM SINGOLE SALE

I totem delle singole sale del museo è di formato 800x2000mm. Per ogni sala ci sarà una fotografia che richiama il periodo storico trattato.

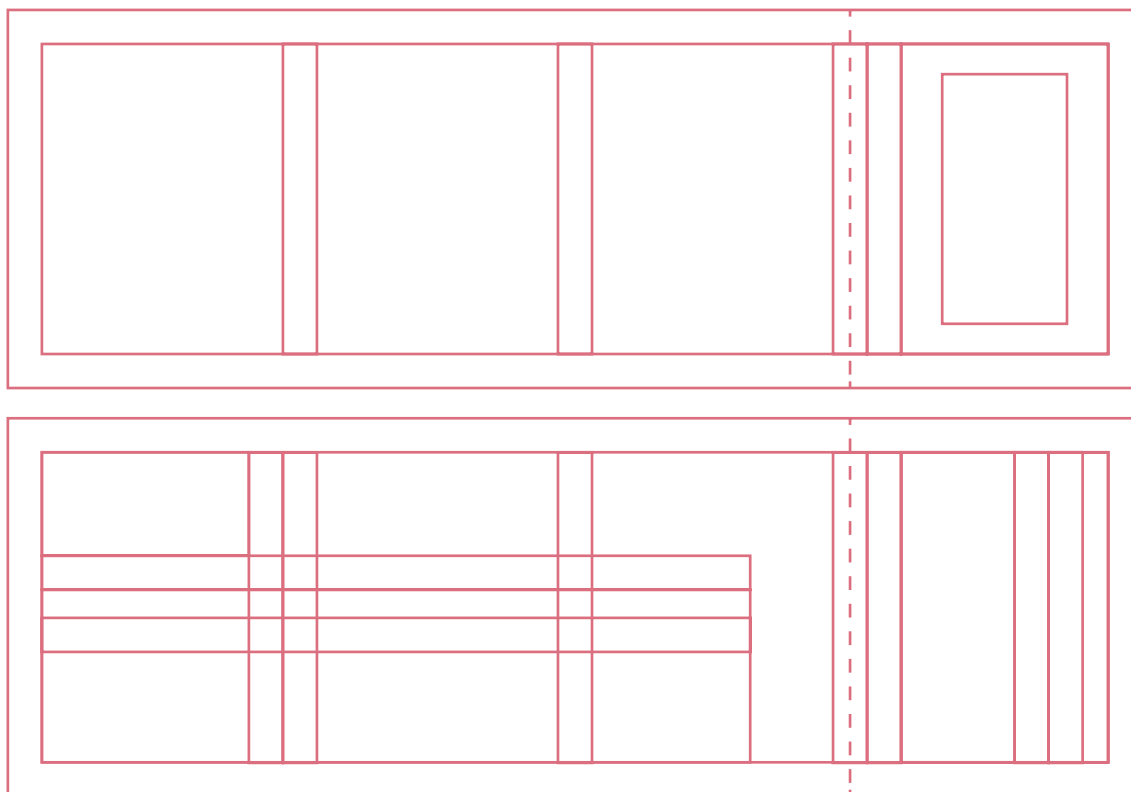




COMUNICAZIONE

BIGLIETTO D'INGRESSO

I biglietti d'ingresso al museo sono di formato 150x50 mm. Il fronte riporta a sinistra una fotografia e a destra il logo del museo. Nel retro troviamo le informazioni relative ai dati d'acquisto e il codice a barre. Di seguito la griglia di costruzione del biglietto e il definitivo fronte e retro





GLOVE
MUSEUM

 **GLOVE**
MUSEUM

Tariffa intera € 18,00 | 17 settembre 2022 | Ore 9.00

Biglietto valido per il giorno di emissione e per un solo ingresso.
Non riutilizzabile dopo l'obliterazione.
Conservare per eventuali controlli. **Non rimborsabile. Non cedibile.**

Ticket valid only for one entry and for the day of issue.

Once validated this ticket will not allow re-entry.

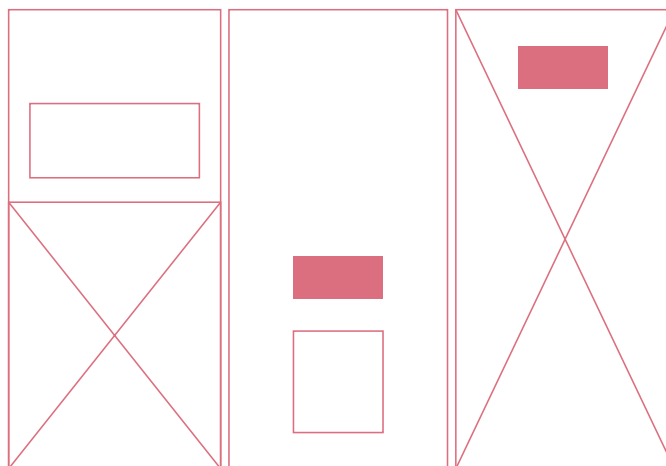
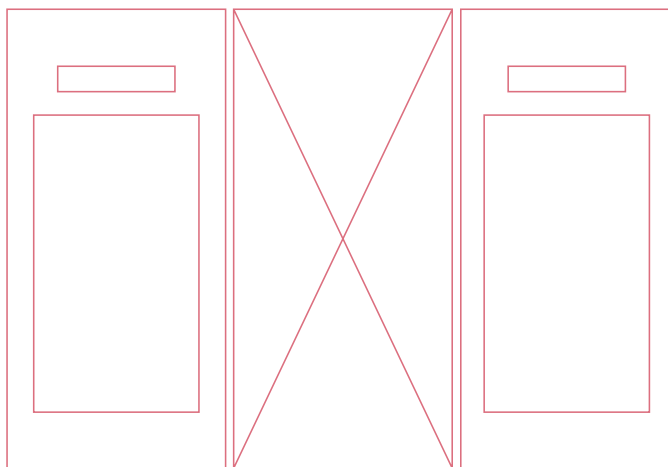
It must be kept until the end of the visit for any inspection. Not refundable. Not transferable.



N 69 17.09.2022 - 9.00

PIEGHEVOLE

Il museo ha a disposizione diversi supporti di comunicazione tra questi il pieghevole a tre ante, con all'interno tutto quello che c'è da sapere sulla struttura, dalle esposizioni alle interazioni. Di seguito la griglia di costruzione del pieghevole e il definitivo fronte e retro.



Lorem ipsum dolor sit amet, consectetur adipiscing elit, sed diam nonummy nibh euismod tincidunt ut laoreet dolore magna aliquam erat volutpat. Ut Lorem ipsum dolor sit amet, consectetur adipiscing elit, sed diam nonummy nibh euismod tincidunt.



Glove Museum

Via Giovenus, 24
31100 Treviso

Tel: +39 1234567890
Fax: +39 2345678901

info@glovemuseum.it
glovemuseum.it



IL MUSEO

Lorem ipsum dolor sit amet, consectetur adipiscing elit, sed diam nonummy nibh euismod tincidunt ut laoreet dolore magna aliquam erat volutpat. Ut Lorem ipsum dolor sit amet, consectetur adipiscing elit, sed diam nonummy nibh euismod tincidunt ut laoreet dolore magna aliquam erat volutpat. Ut wisi enim.

Quis autem vel eum iure dolor in hendit in vulputate velit esse molestie consequat, vel illum dolore eu feugiat nulla facilis at vero eros et accumsan et justo odio dignissim qui blandit praesent luptatum zll delenit augue dui dolore fe feugiat nulla facilis.

Lorem ipsum dolor sit amet, consectetur adipiscing elit, sed diam nonummy nibh euismod tincidunt ut laoreet dolore magna aliquam erat volutpat. Ut wisi enim ad minim veniam, quis nostrud exerci tation ullamcorper suscipit lobortis nisl ut aliquip ex ea commodo consequat.



L'ESPOSIZIONE

Lorem ipsum dolor sit amet, consectetur adipiscing elit, sed diam nonummy nibh euismod tincidunt ut laoreet dolore magna aliquam erat volutpat. Ut Lorem ipsum dolor sit amet, consectetur adipiscing elit, sed diam nonummy nibh euismod tincidunt ut laoreet dolore magna aliquam erat volutpat. Ut wisi enim.

Quis autem vel eum iure dolor in hendit in vulputate velit esse molestie consequat, vel illum dolore eu feugiat nulla facilis at vero eros et accumsan et justo odio dignissim qui blandit praesent luptatum zll delenit augue dui dolore fe feugiat nulla facilis.

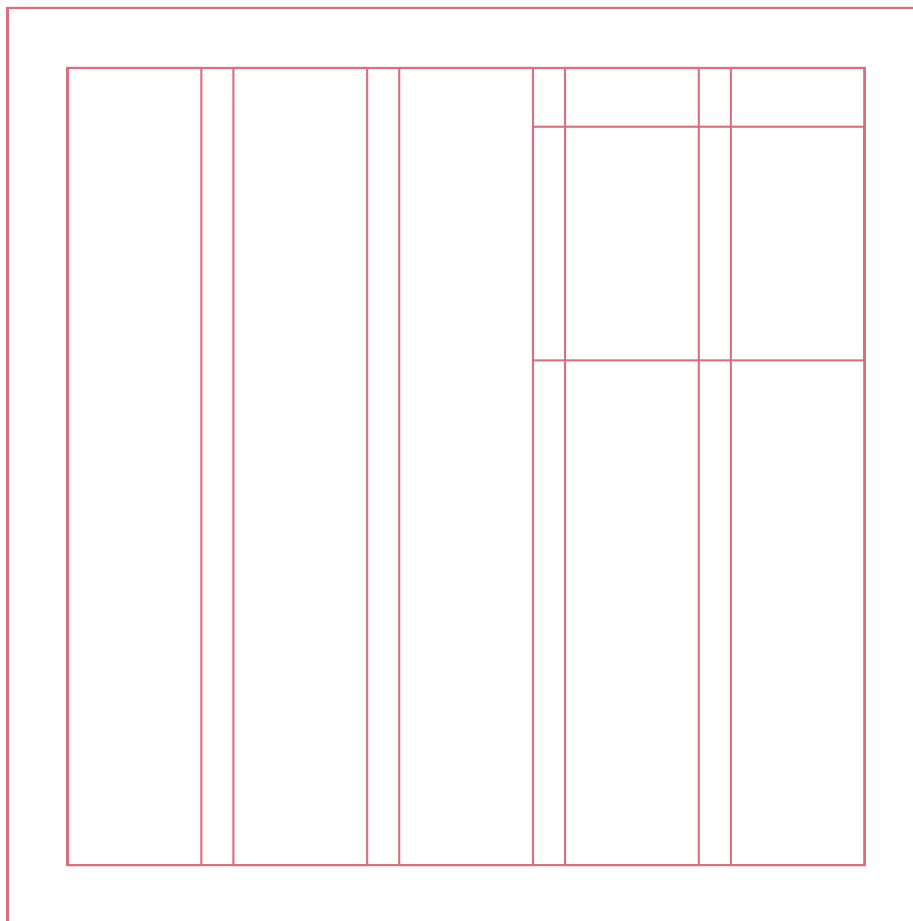
Lorem ipsum dolor sit amet, consectetur adipiscing elit, sed diam nonummy nibh euismod tincidunt ut laoreet dolore magna aliquam erat volutpat. Ut wisi enim ad minim veniam, quis nostrud exerci tation ullamcorper suscipit lobortis nisl ut aliquip ex ea commodo consequat.

CATALOGO

Il catalogo disponibile all'interno dello shop, offre la possibilità al visitatore di portarsi a casa un ricordo completo di tutto il museo con informazioni sulla storia del guanto, sull'esperienza che il museo offre.

Il formato sarà di 200x200mm.

Di seguito la griglia di costruzione.





GLOVE

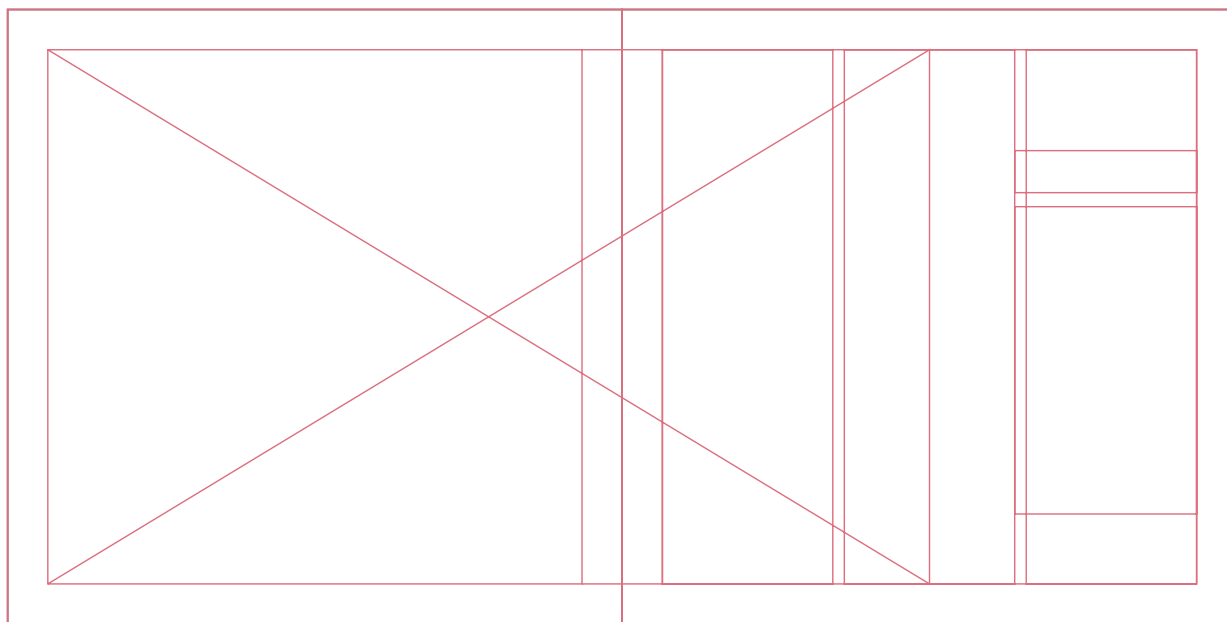
MUSEUM

CATALOGO

doppia pagina interna

Esempio di doppia pagina all'interno del catalogo:
a sinistra un'immagine degli stampi per i guanti e
relativa spiegazione sulla pagina di destra.

Di seguito la griglia di costruzione
della pagina doppia e il definitivo.





GLOVES MOLD

Lorem ipsum dolor sit amet, consectetur adipiscing elit, sed diam nonummy nibh euismod fincidunt ut laoreet dolore magna aliquam erat volutpat. Ut Lorem ipsum dolor sit amet, consectetur adipiscing elit, sed diam nonummy nibh euismod fincidunt ut laoreet dolore magna aliquam erat volutpat.

Duis autem vel eum irure dolor in hendrerit in vulputate velit esse molestie consequat, vel illum dolore eu feugiat nulla facilisis at vero eros et accumsan et iusto odio dignissim qui blandit praesent luptatum zzril delenit augue duis dolore te feugait null.

Lorem ipsum dolor sit amet, consectetur adipiscing elit, sed diam nonummy nibh euismod fincidunt ut laoreet dolore magna aliquam erat volutpat. Ut wisi enim ad minim veniam, quis nostrud exerci tation ullamcorper suscipit lobortis nisl ut aliquip ex ea commodo consequat.





GLOVES MOLD

Ut enim aliquid dicitur et semper
invenitur hunc rationem est non
dicitur rationem non autem
fructum et hanc dicitur magis
aliquam non videtur. Et licet
quod dicitur de semper hanc
rationem est non dicitur hanc
non autem fructum et hanc
dicitur magis aliquam non
videtur.

Quo dicitur vel non dicitur dicitur in
hanc dicitur in rationem non non
rationem rationem non dicitur
non fructum hanc fructum et non semper
et dicitur non non non dicitur
quod dicitur non dicitur dicitur
dicitur non dicitur dicitur hanc
non.

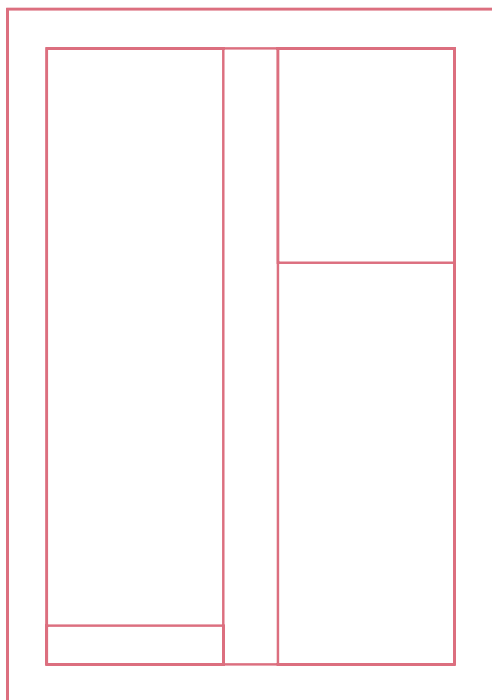
Ut enim aliquid dicitur et semper
invenitur hunc rationem est non
dicitur rationem non autem
fructum et hanc dicitur magis
aliquam non videtur. Et licet
quod dicitur de semper hanc
rationem est non dicitur hanc
non autem fructum et hanc
dicitur magis aliquam non
videtur.

MANIFESTO 70X100

Il manifesto da esporre fuori dal museo e per le strade cittadine ha un formato 700x1000mm.

Anch'esso contiene tutte le indicazioni riguardanti il museo che possono essere utili al visitatore, con la differenza che la parte tipografica è stata aumentata per dare più impatto agli occhi dei passanti.

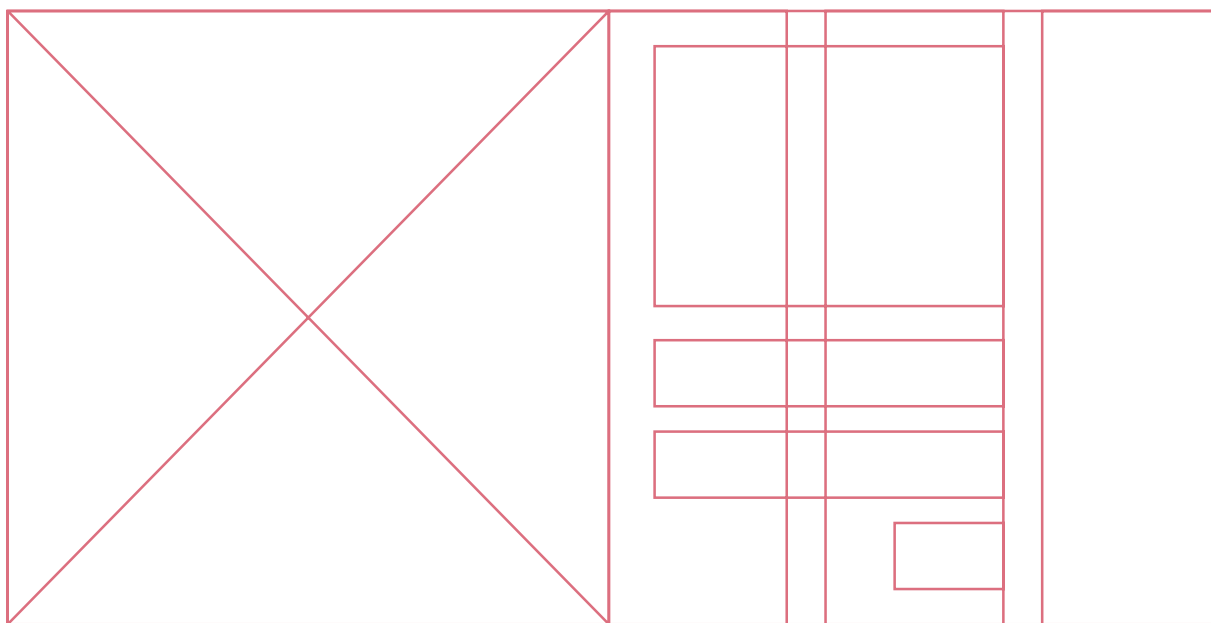
Di seguito la griglia di costruzione del manifesto e la visualizzazione finale.





BANNER STRADALE

Il banner esterno è affisso su supporti applicati in luoghi diversi della città di Milano e altrove come ulteriore forma di comunicazione. Dimensioni: 6000x3000mm. Di seguito la griglia di costruzione del banner e la visualizzazione finale.



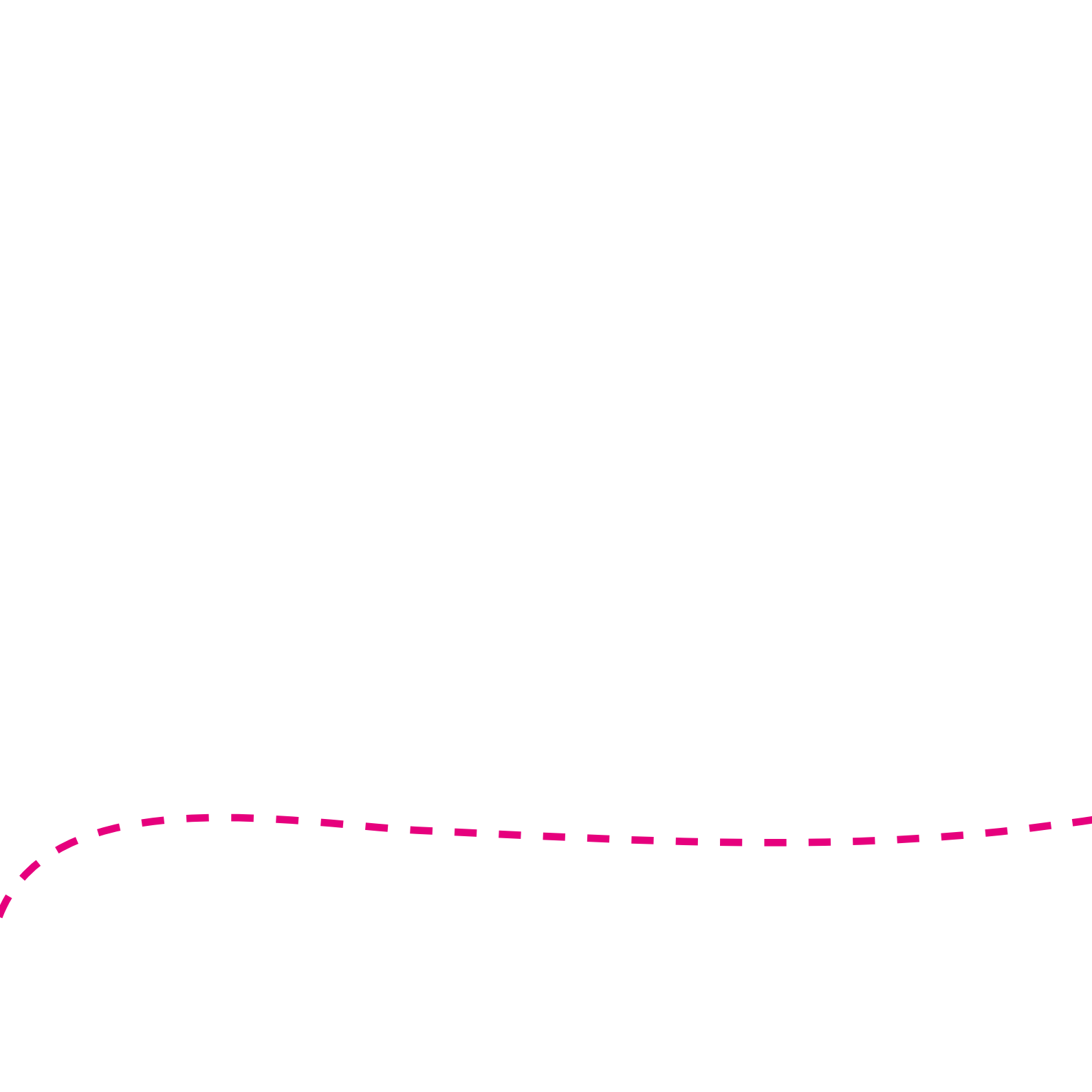
An advertisement for the Glove Museum. The central image shows a pair of dark leather gloves, one slightly behind the other, set against a light, textured background. The gloves are framed by a black border. To the right of the gloves, the text 'GLOVE MUSEUM' is written in large, bold, black capital letters. Below this, smaller text provides the museum's hours: 'Da martedì a domenica: 9.00-18.00' and 'Lunedì: chiuso'. The address 'Via Glovenus 24, 31100 Treviso (TV)' is listed. Further down, contact information is given: 'INFO ONLINE E PRENOTAZIONE: info@glovmuseum.it' and 'glovmuseum.it'. In the bottom right corner, the 'GLOVE MUSEUM' logo is displayed, consisting of a small square icon followed by the words 'GLOVE' and 'MUSEUM' stacked vertically.

**GLOVE
MUSEUM**

Da martedì a domenica: 9.00-18.00
Lunedì: chiuso
Via Glovenus 24, 31100 Treviso (TV)

INFO ONLINE E PRENOTAZIONE:
info@glovmuseum.it
glovmuseum.it

**GLOVE
MUSEUM**





MERCHANDISING

SHOPPING BAG

Dimensioni 420x370 mm



GUANTI

Guanto, magenta oppure nero.



FELPA



SPILE







MANUALE

INFORMAZIONI GENERALI

bibliografia e sitografia

Manuale di Immagine Coordinata di Glove Museum

Realizzato da: **Beatriz Rocha**

Supervisione: **Prof. Enzo Scarpa**

Docente di Immagine Coordinata

Scuola Internazionale di Grafica

Anno scolastico: 2020/2022, Venezia



Al manuale cartaceo è allegata una chiavetta USB contenente una copia digitale dell'immagine coordinata del museo, per essere facilmente fruibile.

